

1015. La Guerre 1914-17

Visé Paris 1015

R. P.

Offensive Franco-Anglaise — COMBLES (Somme)

Les ruines de la Mairie et de l'Église

English french attack - The ruins of town hall of the church



1013. La Guerre 1914-17

Visé Paris 1013

R. P.

Offensive Franco-Anglaise — COMBLES (Somme)

La Route de Combles à Guillemont

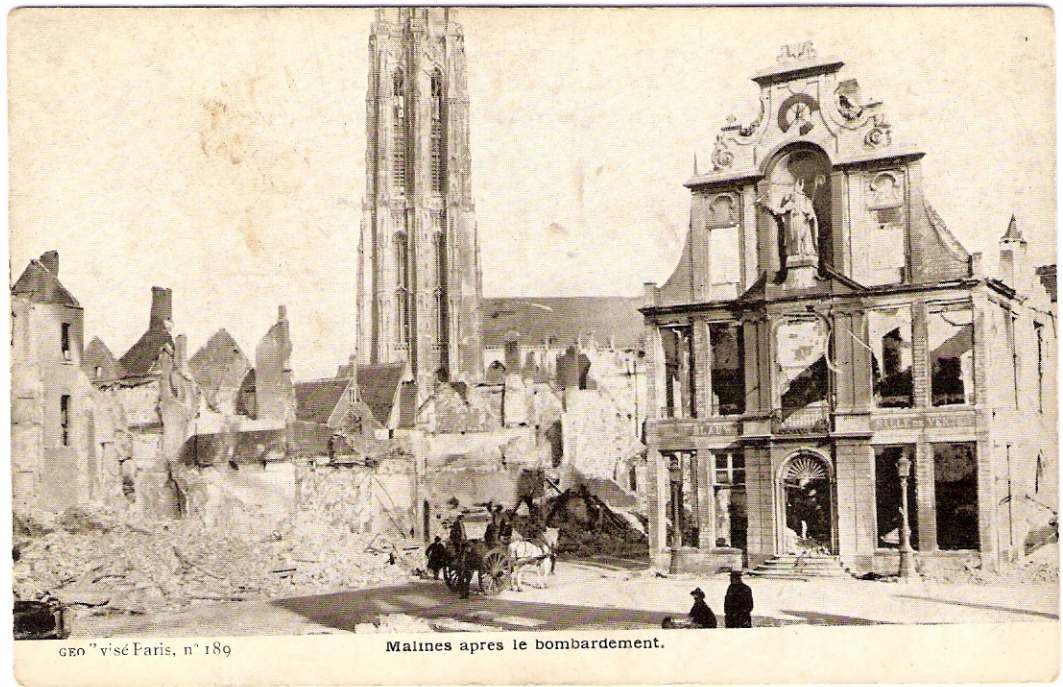
English french attack — The road of Combles a Guillemont



"GEO" visé Paris, n° 218.

Neuve-Chapelle après la bataille.





Geo. Visé Paris, n° 189

Maines après le bombardement.

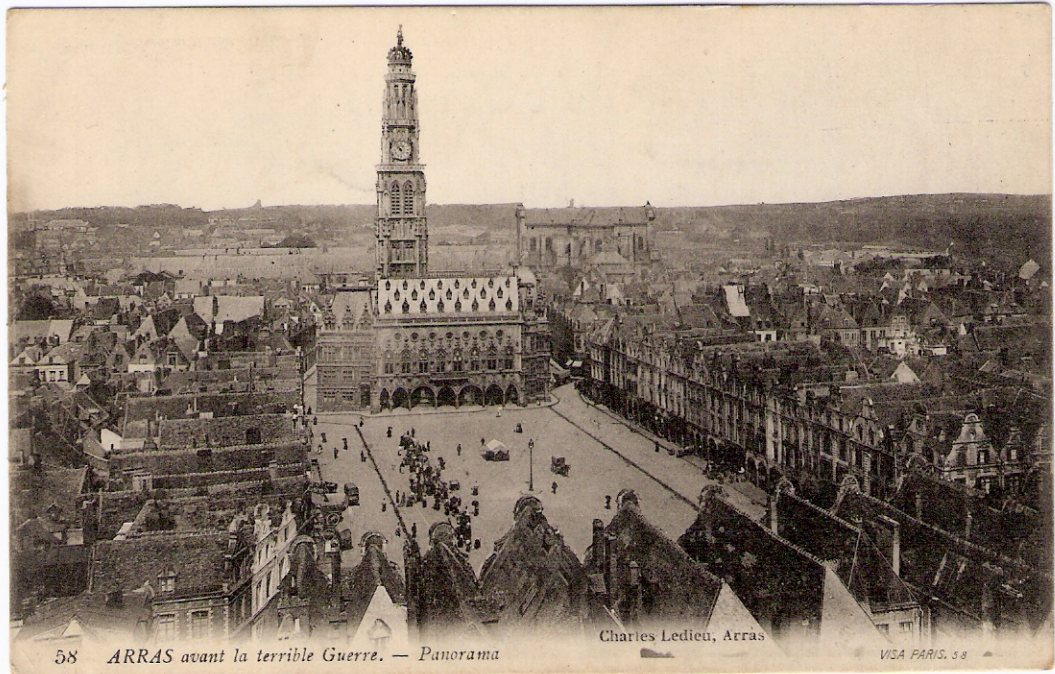


*Capt Fyvat grave late master of the Brussels*



Edition L. LOIEZ, Saint-Omer (Pas-de-Calais)





58 ARRAS avant la terrible Guerre. — Panorama

Charles Ledieu, Arras

VISA PARIS, 58



CAMPAGNE DE 1914  
POPERINGHE — Troupes Anglaises sur la Grand'Place

E. J. Sansen-Vanneste, Poperinghe



VISA PARIS, 16

16 ARRAS avant la terrible Guerre. — L'Hôtel de Ville

Charles Ledieu, Arras



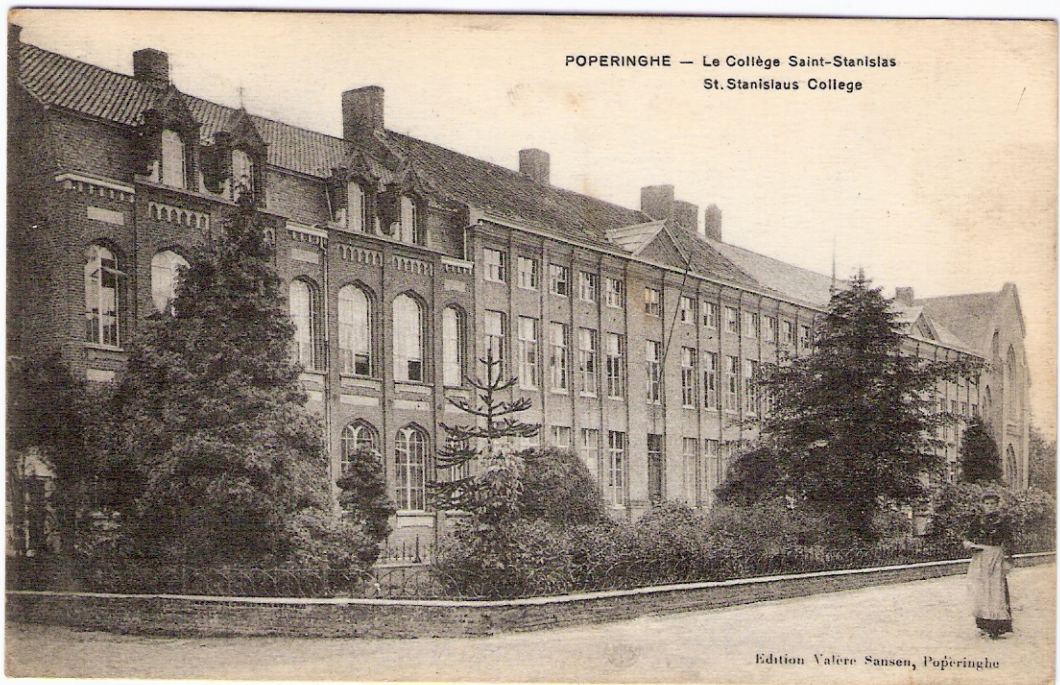


POPERINGHE — Rue d'Ypres  
Yperstraat

Edition Valere Sansen, Poperinghe



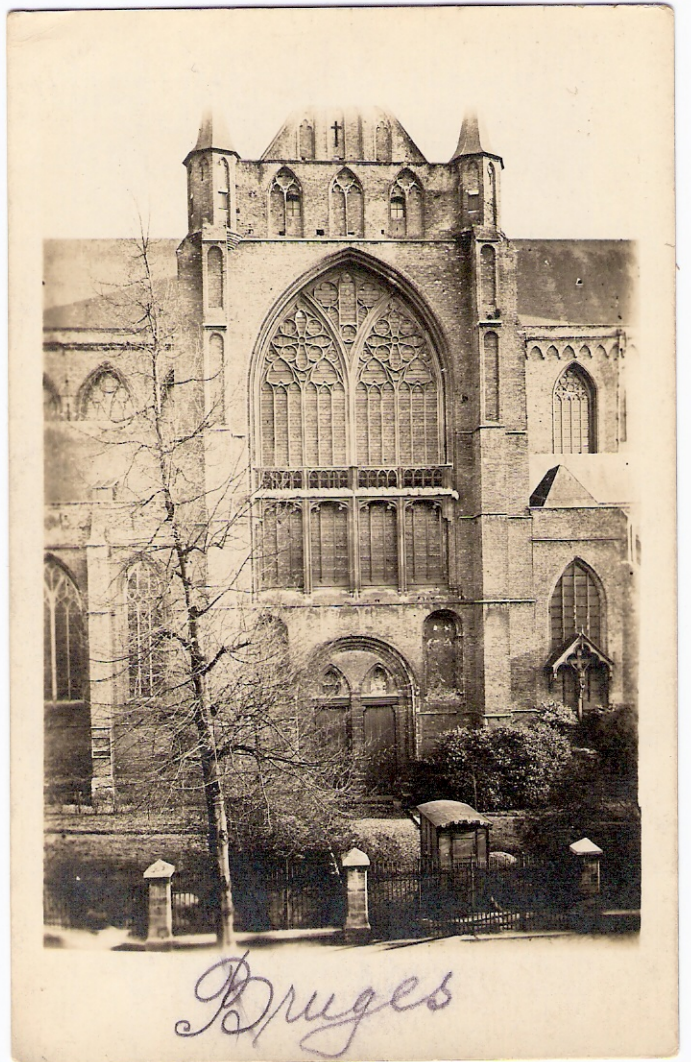
7 BRUGES Vue sur la très ancienne auberge  
„La Vache” Quai du Rosaire  
Zicht op de oude afspanning  
„De Koe” Rozenhoedkaai



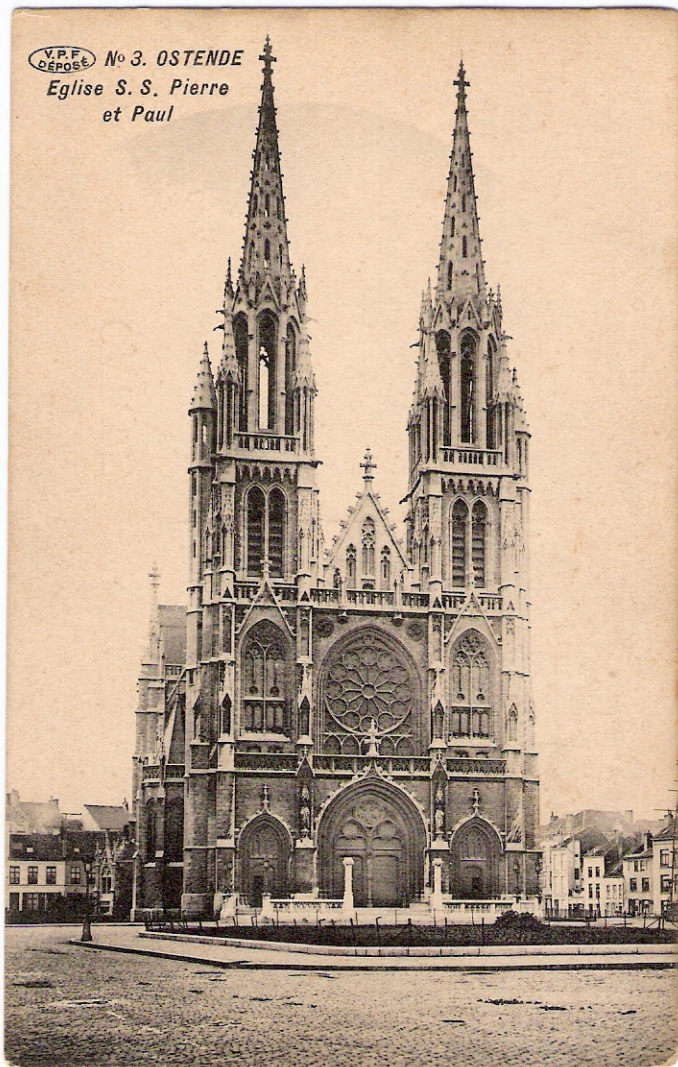
POPERINGHE — Le Collège Saint-Stanislas  
St. Stanislaus College

Edition Valere Sansen, Poperinghe

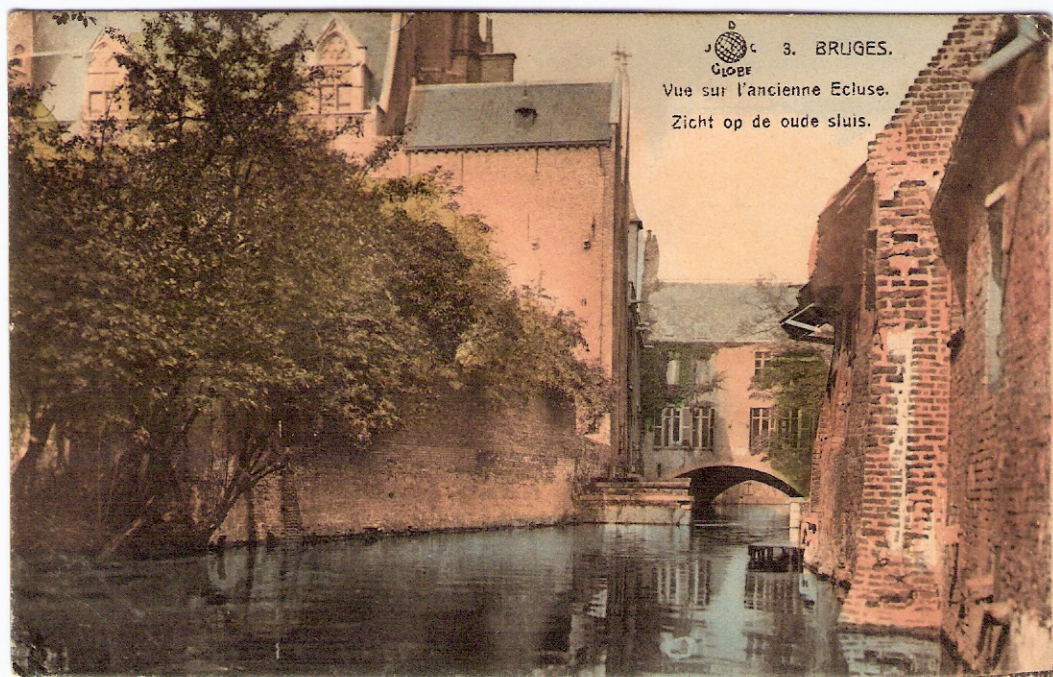




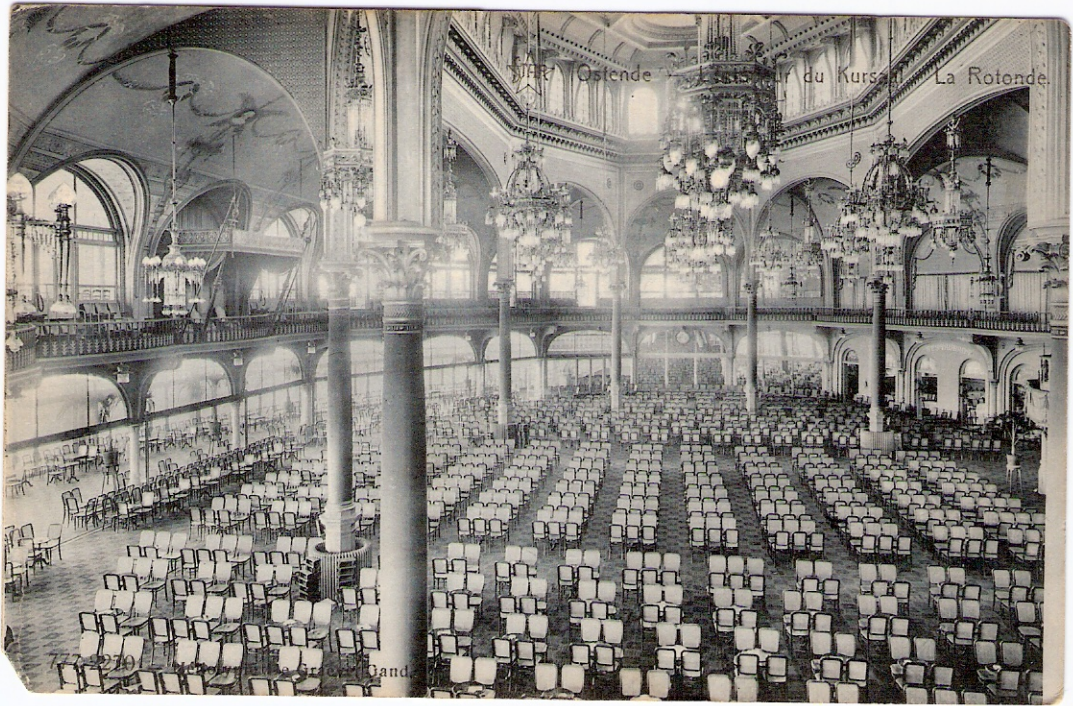




*Bruges*







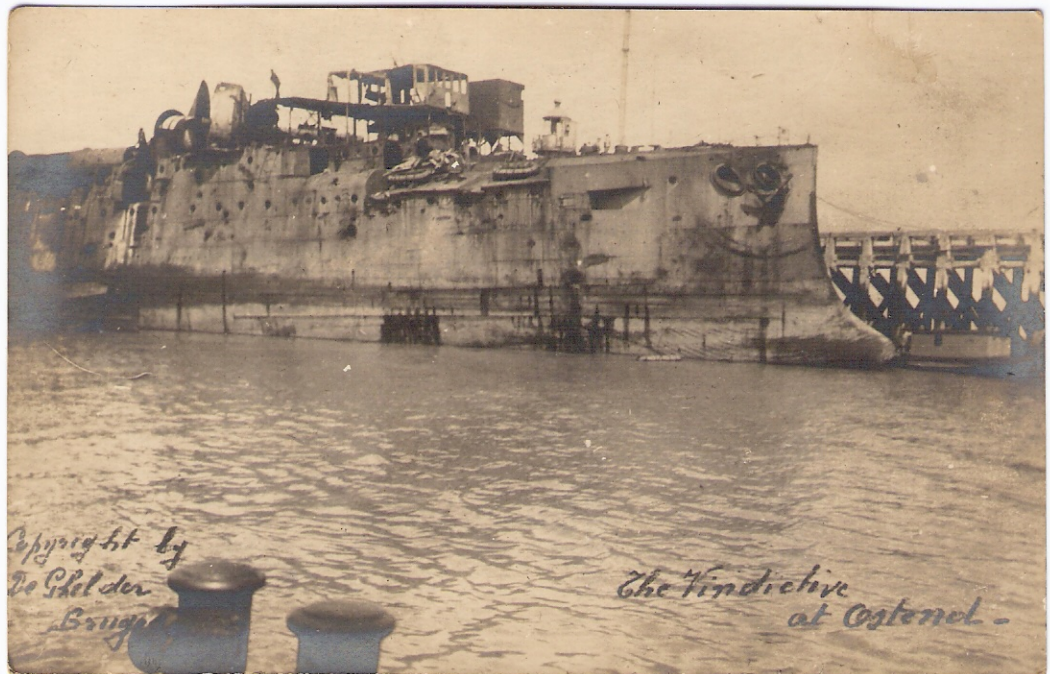
Ostende Kursaal du Kursaal La Rotonde

Gand



★ Ostende — La Plage à Marée haute.

2289



Copyright by  
De Schiedden  
Brugge

The Vindicative  
at Ostend.

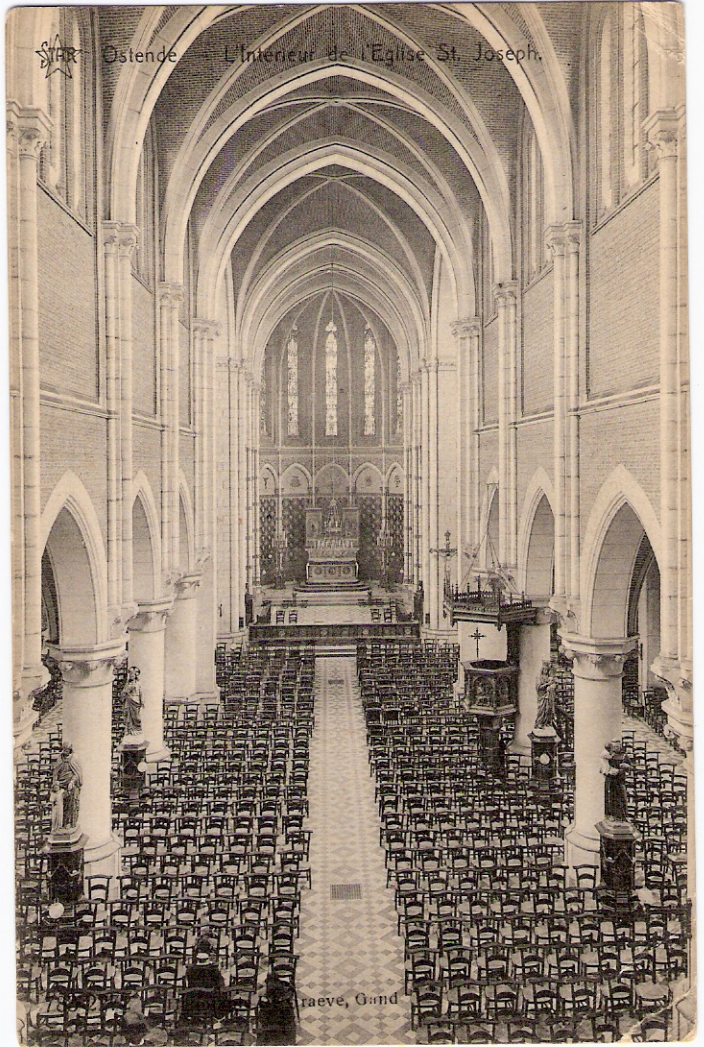


E. S. MARQUISE (P.-de-G.) — Le Calvaire  
et l'Entrée du Marais



Stevenson, edit. Boulogne-sur-Mer

Ostende — L'Intérieur de l'Eglise St. Joseph.



raeve, Gand

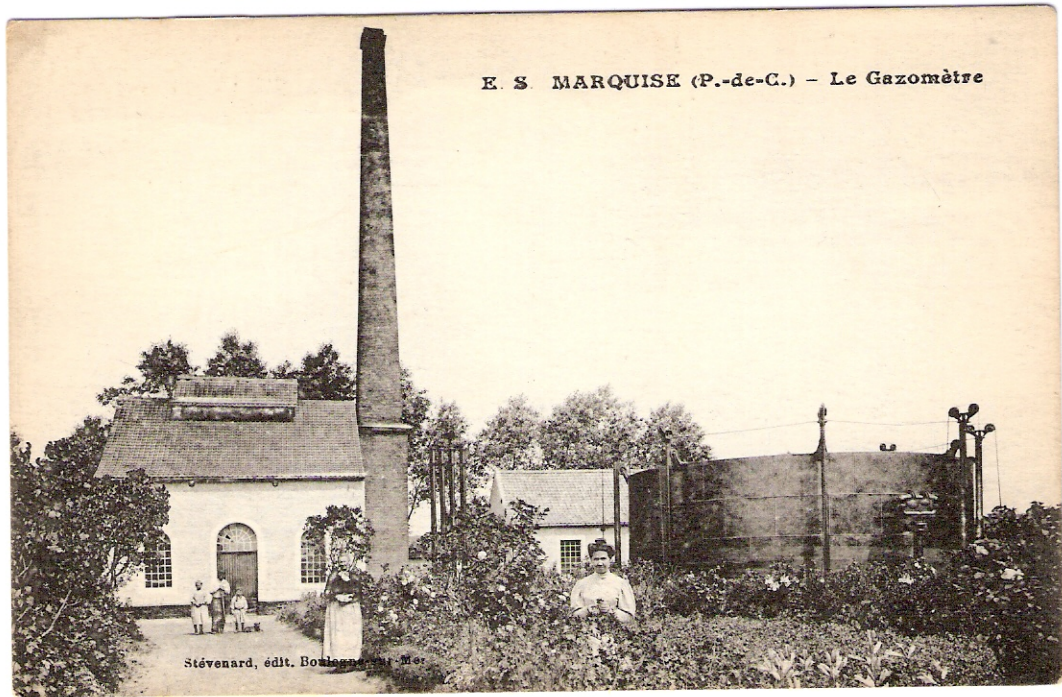


Ostende — Le Boulevard Van Iseghem et la Digue.



2487





E. S. MARQUISE (P.-de-C.) - Le Gazomètre

Stévenard, édit. Boulogne-sur-Mer



E. S. 2346. MARQUISE (P.-de-C.) - Route de Guines

Stévenard, édit. Boulogne-sur-Mer



E. S. 2312. MARQUISE (P.-de-C.)  
Entrée de l'Avenue Ferber

Stévenard, édit. Boulogne-sur-Mer





1913-6

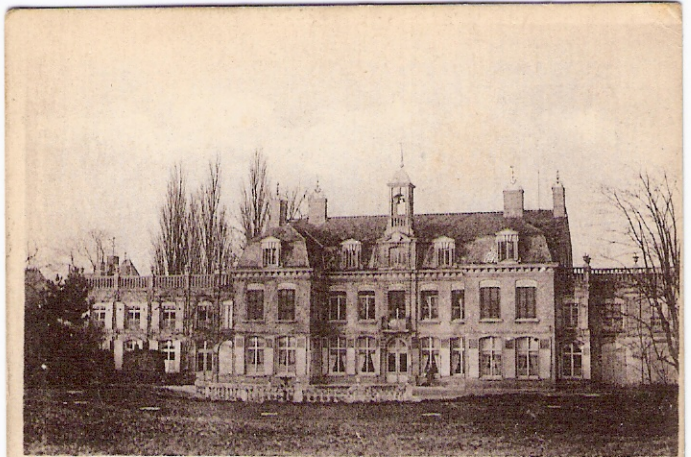


REPRODUCTION INTERDITE

Photo ANTONY, Ypres

YPRES. — La Salle Pauwels (Halle d'Ypres),  
avant et après le Bombardement.  
The Pauwels Gallery (Halle of Ypres),  
before the Bombardment and after.

Visé Paris N° 171214-108



40414-1



REPRODUCTION INTERDITE

Photo ANTONY, Ypres

Le Château de la Hooghe lez Ypres,  
avant et après le Bombardement.  
Hooghe lez Ypres castle before and after the Shelling.

Visé Paris N° 1315



REPRODUCTION INTERDITE



Photo ANTONY, Ypres

Halles d'YPRES avant et pendant l'incendie du 22 novembre 1914.  
Halles of Ypres before and during the fire of 22 nov. 1914.

161012-2

Visé Paris N° 221114-21





YPRES. — Le Nieuwerek (Hôtel de ville).  
The Town-Hall.

Visé Paris N° 180115-2



"660" visé Paris, n. 105. Ypres. — Église Saint-Martin.



Sous le donker poort, Halles d'YPRES. — Under the donker poort Halles of Ypres.

110410-1



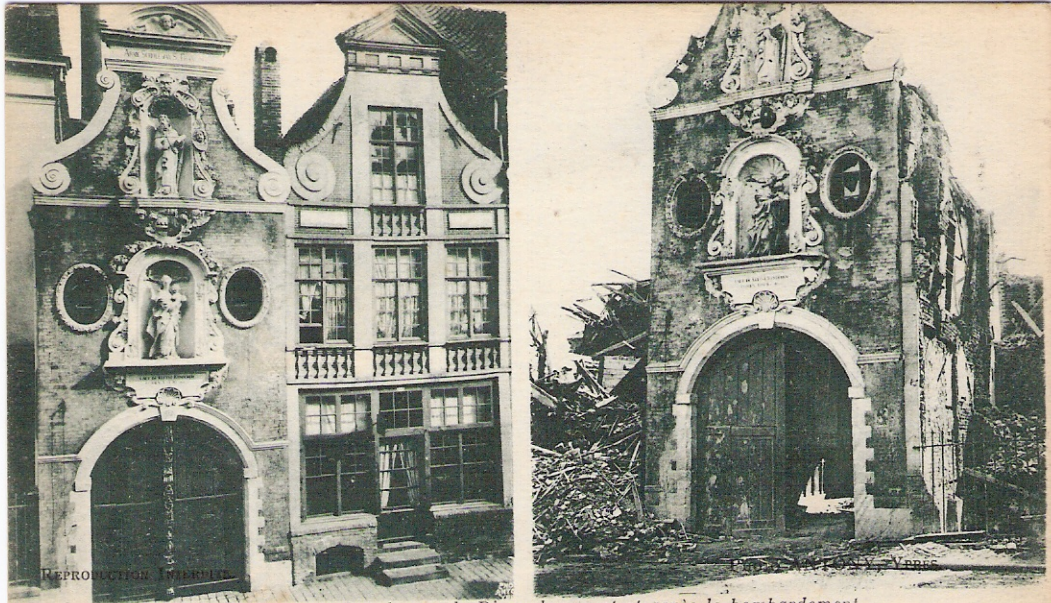
Visé Paris N° 180115-3





"GEO" visé Paris, n° 201.

Ypres. — Le theatre.



REPRODUCTION INTERDITE

YPRES. — Brasserie Donck, rue de Dixmude, avant et après le bombardement.  
Donck's brew, Dixmude street, before the bombardment and after.

Visé Paris N° 290715-2

260913-1



"GEO" visé Paris, n° 168.

Intérieur des halles d'Ypres après le bombardement.





*Halles d'YPRES. - La Salle Delbeke,  
avant et après le Bombardement.  
The Delbeke Hall before the Bombardment and after.  
Visé Paris N° 171214-117*







Edition Patour-Achts

BERGUES. - Les Fortifications (XVII<sup>e</sup> siècle)



Edition Patour Achts

BERGUES. - Tours de l'Ancienne Abbaye

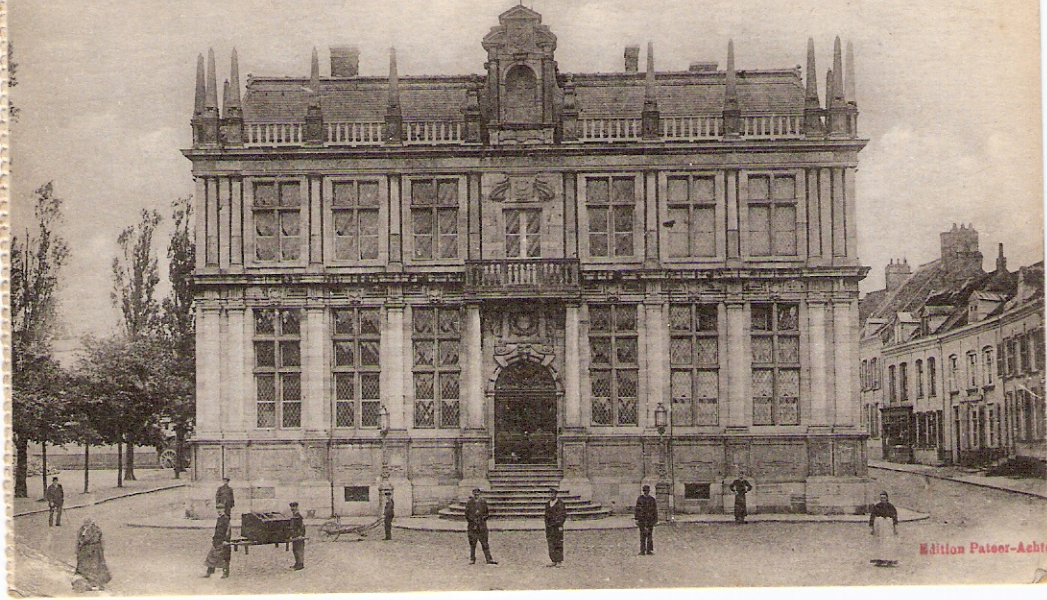


Edition Patour-

BERGUES. - Porte de Cassel (XVII<sup>e</sup> siècle)



8. - BERGUES  
La Mairie, 1867 (rédédication de l'édifice espagnol de 1664)



Edition Patoor-Achte



Edition Patoor-Achte

BERGUES. - Le Pont Saint-Jean (Maison de 1597)



Edition Patoor-Achte

BERGUES. - Porte de Bierno (XVII<sup>e</sup> siècle)